

号外！ 令和4年度 日本大学文理学部生命科学科

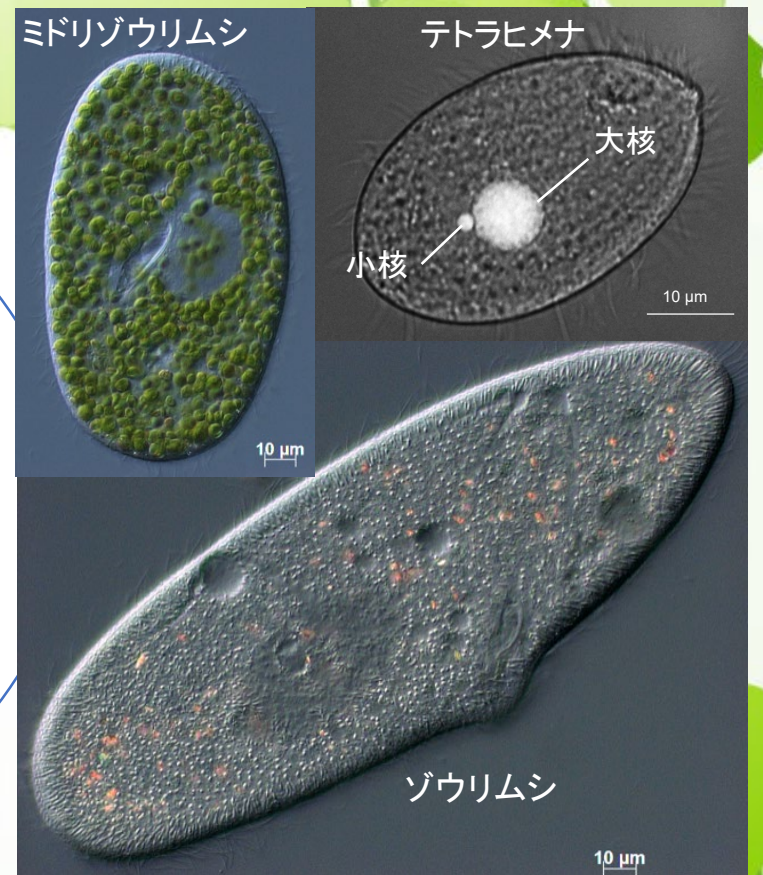
新任教員紹介

岩本先生が教員に加わりました！

研究内容：ゾウリムシやテトラヒメナなどの繊毛虫と呼ばれる単細胞生物の奇抜な細胞構造と機能について遺伝子やタンパク質のレベルで研究します。

岩本政明、博士（理学）

卒研テーマ：ミドリゾウリムシとクロレラの細胞内共生機構の解明、繊毛虫の大核と小核の核膜孔構造の解明、など。
ゼミの内容：個々の卒研テーマに沿った実験、進捗報告会、論文紹介、各種交歓イベント（当面は自粛…）など。



卒研テーマ紹介 各研究室の代表例などを紹介します！

茶園研

「生体分子モーターの動きを顕微鏡で見る」

中里研

植物の光合成を模倣した人工光合成により糖やデンプン等をつくる研究をします。

末永研

「分子シミュレーションを用いた生体高分子の構造と機能の研究」

安原研

「細胞核輸送とガン」
ヒトやマウスの細胞核への分子輸送が、ガンの発生や増殖にどのように働くか明らかにします。

斎藤研

マウスや軟体動物の脳の活動を画像化して、記憶や学習のしくみを調べています。

外川研

「昆虫の変態を制御するホルモンの生合成と細胞内シグナル伝達」
昆虫の変態がどのようにしてコントロールされているのか、明らかにします。

間瀬研

「カイコの行動や繭色の変異の原因遺伝子を探す」

澤田研

「昆虫の休眠と休眠覚醒の分子メカニズムの解明」

井上研

「ドクダミの遺伝的多様性の解明」
東アジアにおけるドクダミを系統地理学的に明らかにしています。

令和4年度
オープンキャンパス
夏 7/17
秋 9/25

ぜひお越しください！

*日程は変更するかもしれませんので、日大文理学部HPでご確認ください

就職先

富士薬品(株)、ファンケル(株)、サンドラッグ(株)、ウェルシア薬局(株)、参天製薬(株)、ニプロ医工(株)、山崎製パン(株)、日本マクドナルド(株)、セブンイレブン・ジャパン(株)、リクルート(株)、富士電機(株)、ヨドバシカメラ(株)、千葉テレビ(株)、神奈川県庁、川崎市役所、世田谷区役所、東京都教育委員会、埼玉県教育委員会、千葉県教育委員会、私立学校ほか

大学院進学先

日本大学大学院総合基礎科学研究科
東京大学大学院医学系研究科
東京医科歯科大学大学院医歯学総合研究科
大阪大学大学院生命機能研究科

最近の例です！

カリキュラムが改訂されました。
詳しくは裏面をご覧ください。

生命科学科授業科目一覧

科目区分		1年	2年	3年	4年	
全学共通教育科目		自主創造の基礎（生命科学科）				
総合教育科目	総合Ⅰ群	「基礎的・基本的な総合教育科目」(総合Ⅰ群), 「学術的・時事的な総合教育科目」(総合Ⅱ群), そして学生の多様なニーズに対応し, 教員や学生が自由に設定できる公募制のプロジェクト教育科目や, 本学部の豊富な人材リソースを活用し, 卒業後のスキルアップを目指すキャリア教育科目群(総合Ⅲ群)など, 学科の枠にとらわれずに幅広い視野と豊かな教養を習得する科目群				
	総合Ⅱ群					
	総合Ⅲ群					
外国語教育科目		習熟度別に学ぶ英語のほか, 国際社会で通用する語学力を身につける科目群				
基礎教育科目	健康・スポーツ教育科目	講義や実践形式でスポーツについて学ぶ健康・スポーツ教育科目群と, 現在の情報社会に必要なコンピューティング能力を養うコンピュータ科目群				
	コンピュータ科目					
学科専門科目	基礎科目	必修	生命科学概論1 生命科学概論2 基礎数学1 基礎数学2 基礎物理1 基礎物理2 基礎化学1 基礎化学2			
		必修	生物統計学基礎 生命科学データ処理	生化学1 生化学2 分子生物学1 分子生物学2 細胞生物学1 細胞生物学2 遺伝学1 遺伝学2 微生物学 進化系統学 生態学1 生態学2		
	専門科目	選択群A		生体エネルギー科学 生体計測学 生物統計学実践 プログラミング入門	生体情報学1 生体情報学2 細胞内ダイナミクス 脳神経科学 生物物理学 発生生物学1 発生生物学2 生命医科学1 生命医科学2 光生物学 植物分子科学 構造生物学 構造生物学演習	
		選択		生命科学特別講義1 (バイオテクノロジー) 生命科学特別講義2 (食品科学) 生命科学特別講義3 (健康美容科学)	免疫学 保全生態学	
		必修	基礎科学実験1 基礎科学実験2	生命科学基礎実験1 生命科学基礎実験2		特別研究1 特別研究2
	実験科目	選択群			生命科学実験1 生命科学実験2 生命科学実験3	
		選択			生命科学専門実験1 生命科学専門実験2	
	コース科目		教職, 司書, 司書教諭, 学芸員, 社会教育主事の5つのコース			